



Загородня (Яйлимова) Ганна

- ✓ 2010 - випускниця ліцею
- ✓ 2016 – магістр за спеціальністю «**Прикладна математика**»
- ✓ 2020 – закінчила аспірантуру за спеціальністю «**Прикладна математика**»
- ✓ 2015 – початок роботи в ІКД НАНУ та ДКАУ

2010 - ВИПУСКНИЦЯ ЛІЦЕЮ

«... і кожен фініш - це, по суті, старт ...»

(с) Ліна Костенко



2016 – МАГІСТР ЗА СПЕЦІАЛЬНІСТЮ «**ПРИКЛАДНА МАТЕМАТИКА**»



2020 – ЗАКІНЧИЛА АСПІРАНТУРУ ЗА СПЕЦІАЛЬНІСТЮ
«**ПРИКЛАДНА МАТЕМАТИКА**»



2015 – ПОЧАТОК РОБОТИ В ІКД НАНУ ТА ДКАУ

«Забудьте все, чому вас вчили в Університеті»

Переваги участі в діючих проєктах під час навчання:

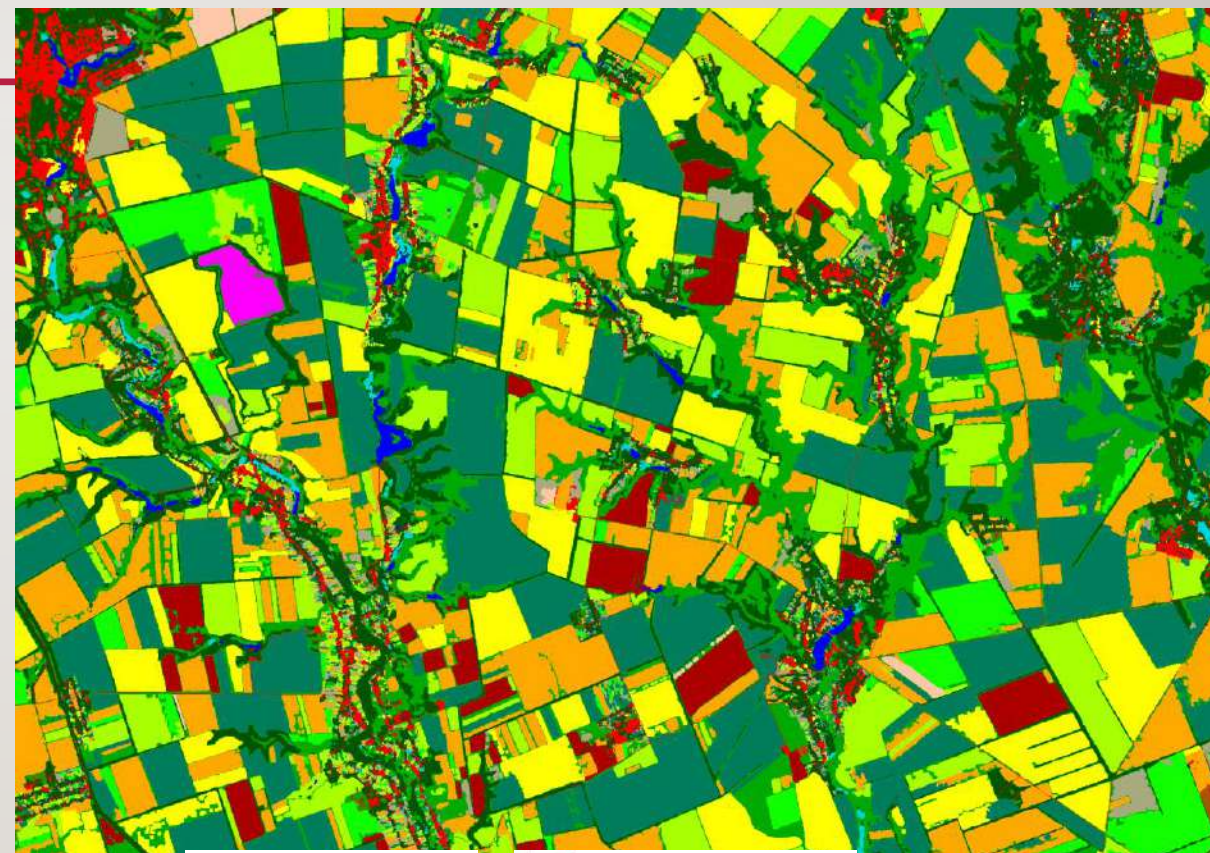
- Досвід 
- Сіли роботи в команді 
- Відчуття **відповідальності** за результат
- Завжди** є результати та публікації у фахових та міжнародних виданнях
- Завжди є **реальні** задачі
- Можливість своїми руками створювати **власні** проєкти



ЩО НА ЗОБРАЖЕННІ (18 ТРАВНЯ) Є ЖОВТИМ?



ЯК ВІДРІЗНИТИ СОЮ ВІД СОНЯШНИКА? (8 СЕРПНЯ)



- Ліси
- Необроблювані землі
- Відкритий ґрунт
- Водні об'єкти
- Болото
- Озимий ячмінь
- Горох



Кафедра

Математичного моделювання &

аналізу даних

Фізико-Технічний Інститут НТУУ "КПІ"

ЧЕКАЄ САМЕ ТЕБЕ!

З нами Ви зможете:

- ❖ До-відкрити свій потенціал та можливості
- ❖ Розпочати свою наукову діяльність в діючих міжнародних та Українських проєктах
- ❖ Спілкуватися з однодумцями та обговорювати свої результати
- ❖ Мати підтримку експертів



<http://mmda.ipt.kpi.ua/>



<https://www.youtube.com/channel/UC475L3sO40UbAL-9TXY-0cA>



https://t.me/mmad_ipt_kp