



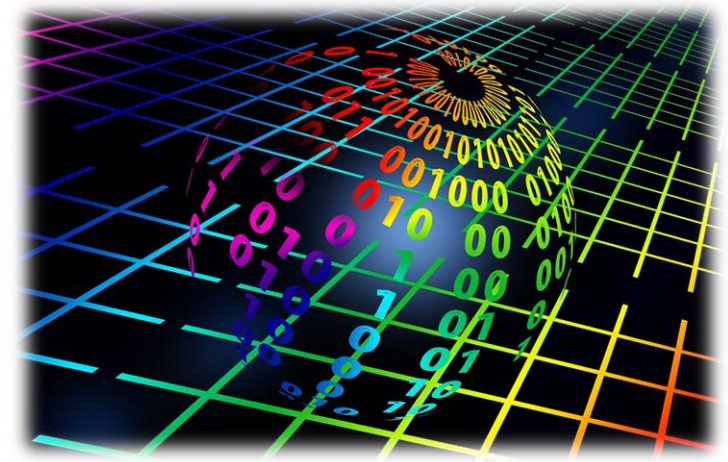
Кафедра математичного моделювання і аналізу даних

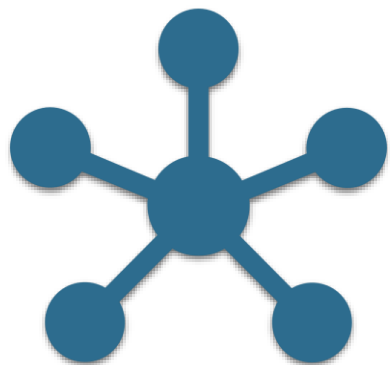
Фізико-Технічний Інститут НТУУ "КПІ"

Кафедра математичного моделювання і аналізу даних

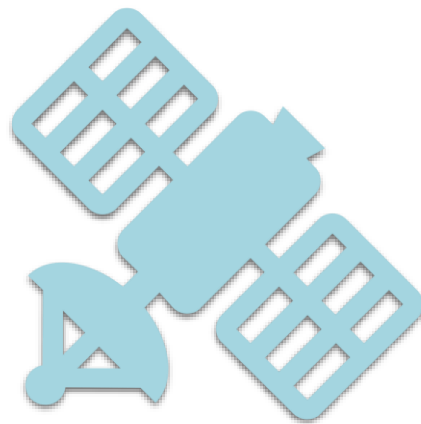
Моделювання і аналіз даних – професія майбутнього

- 113 – Прикладна математика
- Освітня програма
«Математичні методи
моделювання, розпізнавання
образів та комп'ютерного
зору»





Фундаментальна освіта



Реальні проекти



Академічна мобільність

ОСНОВНІ ЗАСАДИ

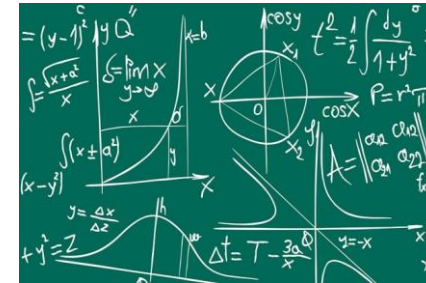
Фундаментальна освіта

Мета освітньої програми:

- вирішення математичних задач засобами комп'ютерних технологій
- Машинне навчання, комп'ютерний зір, інтелектуальний аналіз даних

Навчають

- кваліфіковані викладачі
- залучені провідні науковці і фахівці в сфері аналізу даних і комп'ютерного зору



Навчання на Реальних проектах



- Samsung – дуальна освіта



- NASA – інтелектуальний аналіз супутникових даних



- Amazon – хмарні технології



TensorFlow

- Google – машинне і глибинне навчання



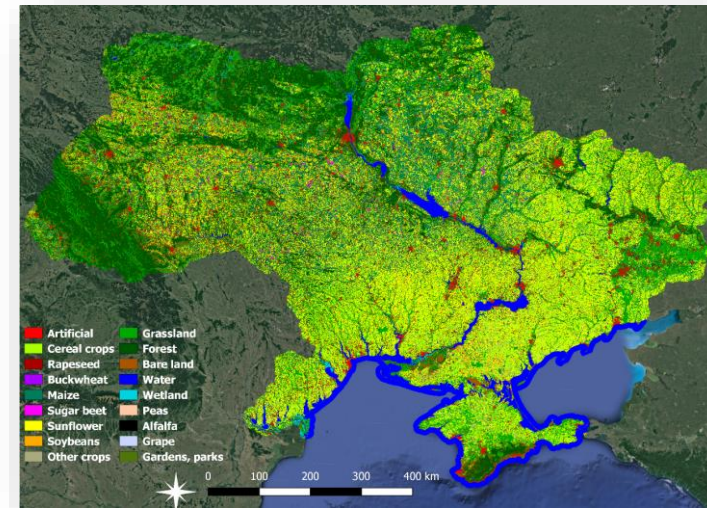
- Horizon 2020 - інноваційні наукові проекти



- НФДУ

APOSTERA

- Комерційні проекти в сфері машинного зору



Перспективи

Міжнародна наука

Інноваційні стартапи

Дослідження в бізнесі



Дякую
за увагу!



<http://mmda.ipt.kpi.ua/>



<https://www.youtube.com/channel/UC475L3sO4oUbAL-9TXY-ocA>



https://t.me/mmad IPT_KPI